

# Jardineira de Estrelas

animação



PÚBLICO ALVO : M/2  
ANOS  
DURAÇÃO : 00H20







# ÍNDICE

TEATRO E MARIONETAS DE MANDRÁGORA .....	8
JARDINEIRA DE ESTRELAS .....	9
APRESENTAÇÃO .....	10
DIGRESSÃO .....	12
FESTIVAIS E EVENTOS NACIONAIS .....	15
HISTÓRICO .....	16
ATIVIDADES PARALELAS .....	17
RIDER TÉCNICO .....	18
DOCUMENTAÇÃO PROMOCIONAL E OUTROS .....	19
IMAGEM E COMUNICAÇÃO .....	20
CONDIÇÕES GERAIS .....	20
ORÇAMENTO .....	20
CONTACTOS .....	21



# Jardineira de Estrelas

# TEATRO E MARIONETAS DE MANDRÁGORA

O Teatro e Marionetas de Mandrágora é uma companhia profissional de teatro de marionetas, fundada a 2 de abril de 2002, com direção artística de **Clara Ribeiro e Filipa Mesquita** e direção plástica de **enVide neFelibata**.

■ Na simbiose de uma linguagem simbólica que conjuga o património e o legado tradicional com o pensamento e a dinâmica da sociedade contemporânea, num diálogo nem sempre pacífico surge um elemento fundamental, a marioneta. Este elemento apoia-nos na procura de uma identidade cultural própria.

■ O nosso objetivo é o de descobrir as potencialidades estéticas, plásticas, cénicas e dramáticas da marioneta em si mesma, como em relação com o ator e nessa descoberta explorar a dramaturgia que nos caracteriza: a de explorar a cultura, a crença e a lenda aliada à urbe, à exploração tecnológica e à velocidade da aldeia global. Ao longo do nosso percurso artístico têm sido diversas as propostas quer nos públicos; adulto, jovem, escolar e familiar; quer na formação de base ou especializada. Uma das nossas grandes apostas é a digressão nacional e internacional dos projetos. Descentralização, trabalho comunitário, criação em parceria e a valorização social e inclusiva são preocupações preponderantes no nosso quotidiano.

■ Ao longo de mais de duas décadas afirmámos a Companhia como uma estrutura de criação artística contemporânea através das dezenas de propostas de espetáculos apresentadas nacional e internacionalmente, quer sejam criações próprias, bem como em colaboração com outras estruturas e entidades culturais nacionais e

internacionais.

■ Temos como premissa dar espaço à liberdade criativa da nossa equipa artística, garantindo a existência dentro da própria estrutura de várias linguagens e diversas visões que se unem num ponto comum do desenvolvimento da arte do teatro das marionetas. A ponderação sobre a problemática das fragilidades sociais e um olhar atento sobre tradições e sobre o património são as bases da dramaturgia da estrutura que se consolidam em olhares distintos, mas simultaneamente convergentes.

■ É fundamental o diálogo com os diferenciados públicos e a envolvimento da criação nos distintos contextos e espaços, bem como a interceção entre entidades e estruturas, criando propostas multidisciplinares que visam sobretudo a comunicação artística com os públicos.

■ Salienta-se ainda a colaboração com inúmeros serviços educativos no programa de implementação de atividades em instituições como monumentos, museus e património edificado.

■

■ *O Teatro e Marionetas de Mandrágora é uma estrutura apoiada pela República Portuguesa - Cultura, Juventude e Desporto / Direção-Geral das Artes, Município de Espinho / Museu Municipal de Espinho e Município de Gondomar. A estrutura encontra-se instalada no FACE - Fórum de Arte e Cultura de Espinho e com sede no Município de Gondomar.*

# JARDINEIRA DE ESTRELAS

público alvo : M/2 anos

duração : 00h20

produção : 9ª

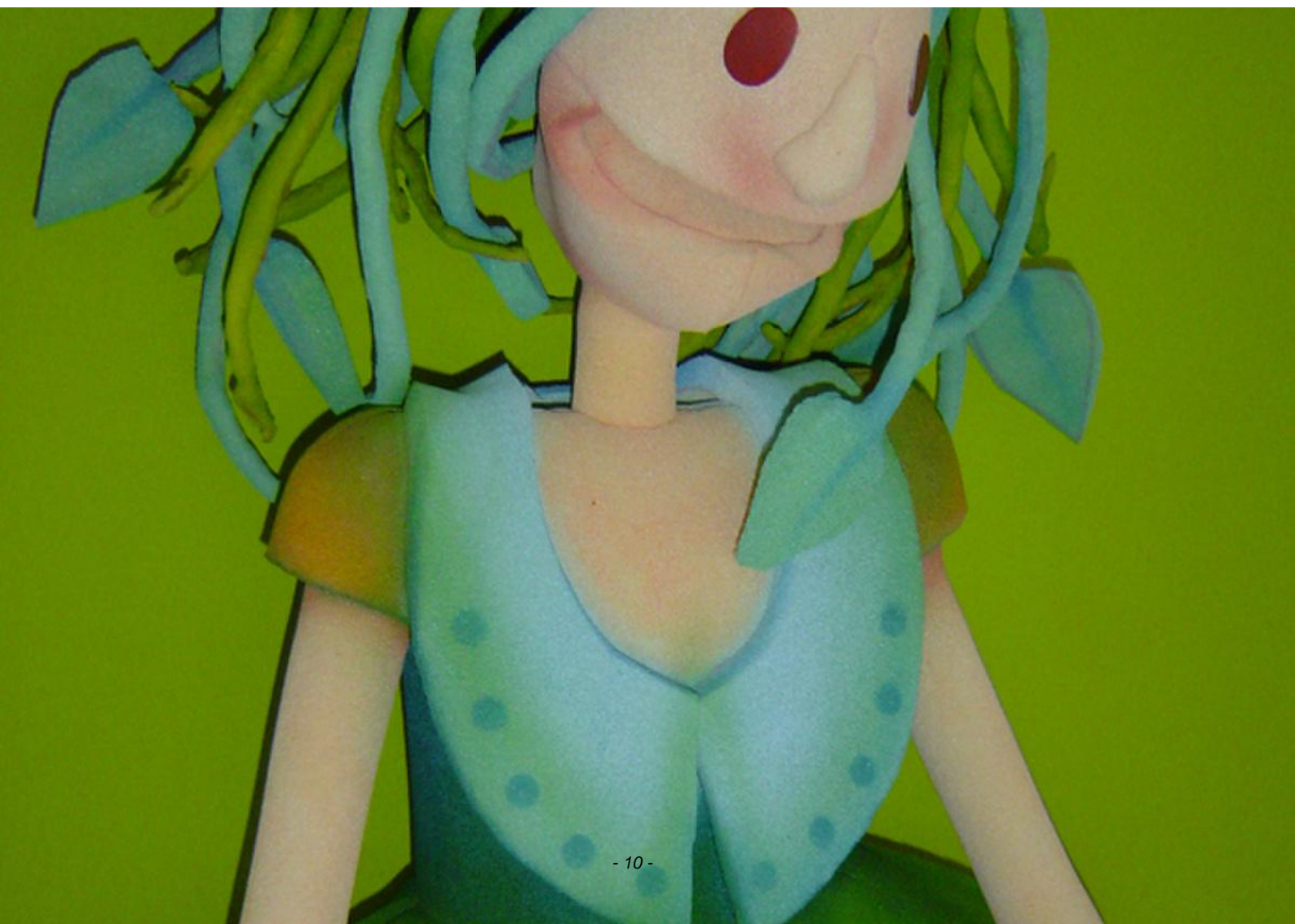
data de estreia : 2 de junho de 2006 (sexta-feira)

local de estreia : Mindelo - Vila do Conde x Vila do Conde x Porto



# APRESENTAÇÃO

Se a noite não tivesse estrelas porque a jardineira se enganara ao plantá-las? Se olharmos para o céu vemos que as estrelas iluminam a nossa imaginação. A jardineira procura, mas não nascem estrelas. O que será que nasce?.....flores?! Como ficará o céu florido? Mas durante o dia elas também lá estão! Uma animação que enche as crianças de alegria!





# DIGRESSÃO

DATA	LOCAL
2 JUN 2006 . SEXTA-FEIRA	Mindelo - Vila do Conde, Vila do Conde, Porto

<b>DATA</b>	<b>LOCAL</b>
5 AGO 2006 . SÁBADO . 16h00	Shopping Braga Parque, Braga, Braga
5 AGO 2006 . SÁBADO . 18h00	
6 AGO 2006 . DOMINGO . 16h00	
6 AGO 2006 . DOMINGO . 18h00	
7 AGO 2006 . SEGUNDA-FEIRA . 16h00	
7 AGO 2006 . SEGUNDA-FEIRA . 18h00	
8 AGO 2006 . TERÇA-FEIRA . 16h00	
8 AGO 2006 . TERÇA-FEIRA . 18h00	
9 AGO 2006 . QUARTA-FEIRA . 16h00	
9 AGO 2006 . QUARTA-FEIRA . 18h00	
10 AGO 2006 . QUINTA-FEIRA . 16h00	
10 AGO 2006 . QUINTA-FEIRA . 18h00	
11 AGO 2006 . SEXTA-FEIRA . 16h00	
11 AGO 2006 . SEXTA-FEIRA . 18h00	
12 AGO 2006 . SÁBADO . 16h00	
12 AGO 2006 . SÁBADO . 18h00	
13 AGO 2006 . DOMINGO . 16h00	
13 AGO 2006 . DOMINGO . 18h00	
14 AGO 2006 . SEGUNDA-FEIRA . 16h00	
14 AGO 2006 . SEGUNDA-FEIRA . 18h00	
15 AGO 2006 . TERÇA-FEIRA . 16h00	
15 AGO 2006 . TERÇA-FEIRA . 18h00	
16 AGO 2006 . QUARTA-FEIRA . 16h00	
16 AGO 2006 . QUARTA-FEIRA . 18h00	
17 AGO 2006 . QUINTA-FEIRA . 16h00	
17 AGO 2006 . QUINTA-FEIRA . 18h00	
18 AGO 2006 . SEXTA-FEIRA . 16h00	
18 AGO 2006 . SEXTA-FEIRA . 18h00	
19 AGO 2006 . SÁBADO . 16h00	
19 AGO 2006 . SÁBADO . 18h00	
20 AGO 2006 . DOMINGO . 16h00	
20 AGO 2006 . DOMINGO . 18h00	
21 AGO 2006 . SEGUNDA-FEIRA . 16h00	
21 AGO 2006 . SEGUNDA-FEIRA . 18h00	
22 AGO 2006 . TERÇA-FEIRA . 16h00	
22 AGO 2006 . TERÇA-FEIRA . 18h00	
23 AGO 2006 . QUARTA-FEIRA . 16h00	
23 AGO 2006 . QUARTA-FEIRA . 18h00	
24 AGO 2006 . QUINTA-FEIRA . 16h00	
24 AGO 2006 . QUINTA-FEIRA . 18h00	
25 AGO 2006 . SEXTA-FEIRA . 16h00	
25 AGO 2006 . SEXTA-FEIRA . 18h00	
26 AGO 2006 . SÁBADO . 16h00	
26 AGO 2006 . SÁBADO . 18h00	
27 AGO 2006 . DOMINGO . 16h00	
27 AGO 2006 . DOMINGO . 18h00	
28 AGO 2006 . SEGUNDA-FEIRA . 16h00	
28 AGO 2006 . SEGUNDA-FEIRA . 18h00	
29 AGO 2006 . TERÇA-FEIRA . 16h00	
29 AGO 2006 . TERÇA-FEIRA . 18h00	

TOTAL : 51

# FESTIVAIS E EVENTOS NACIONAIS

LOCAL	FESTIVAL	ANO
Shopping Braga Parque	Exposição Nacional Itinerante "O Maravilhoso Mundo das Marionetas"	2006

TOTAL : 1

# HISTÓRICO

"Jardineira de Estrelas", estreia no local "Mindelo - Vila do Conde × Vila do Conde × Porto" a 2 de junho de 2006 (sexta-feira). Até à data contabiliza 2 locais, 2 cidades, 2 distritos, 1 país (Portugal) e participação em 1 festival e 1 encontro e 0 internacionais.

O seu historial conta com 51 apresentaçõess para um público de 2.200 espetadores.

Jardineira de Estrelas saiu de cena a '29 AGO 2006 . TERÇA-FEIRA' com um percurso de 2 meses e 27 dias à data de criação deste documento.

# ATIVIDADES PARALELAS

## Contos do Azevinho

espetáculo de embalar × público alvo : M/3 anos × duração : 00h30

É Inverno e o Natal está à porta. Tudo está coberto de neve. Lá longe, nas terras frias, a grande fábrica do Pai Natal ainda trabalha e o senhor das barbas brancas prepara as suas renas. Mas há já um ano que elas não voam e são precisos alguns cuidados. Depois de carregarem o carro-trenó de prendas, o Pai Natal segue a sua viagem mas eis que ao passarem pela Nuvem 3560 uma rena despista-se e pum catrapum... mas que grande acidente!, as prendas ficaram todas presas na Lua, estragadas, espalhadas e sem conserto.

O Pai Natal arranja assim uma solução, chama os meninos de todo o mundo para construírem as suas próprias prendas de Natal e qual não é a surpresa da Catarina quando, ao acordar, cai pela chaminé a sua prenda de Natal... uma prenda que ela bem conhecia.

[ <https://www.marionetasmandragora.pt/azevinho> ]

# RIDER TÉCNICO

Para obter mais informações sobre os requisitos técnicos e outras necessidades associadas à produção, consulte a secção **CONDIÇÕES GERAIS** deste documento.

De momento, não se encontram disponíveis informações detalhadas sobre o rider técnico associado a esta produção. Caso necessite de esclarecer requisitos técnicos específicos, ou de obter dados complementares relativamente à implementação de cenografia, luz, som ou outras áreas técnicas, poderá solicitá-los diretamente através de contacto por e-mail com a companhia, que terá todo o gosto em facultar-lhe a documentação necessária.

# DOCUMENTAÇÃO PROMOCIONAL E OUTROS

## Documento Atual

JARDINEIRAESTRELAS - DOSSIER - PT **1.6 MB**

[https://www.marionetasmandragora.pt/\\_/dwn/dossier/jardineiraestrelas - dossier - pt.pdf](https://www.marionetasmandragora.pt/_/dwn/dossier/jardineiraestrelas - dossier - pt.pdf)

## Arquivo Imagem

ARQUIVO IMAGEM PROMO **3.9 MB**

[https://www.marionetasmandragora.pt/\\_/dwn/zip/prj\\_jardineiraestrelas.zip](https://www.marionetasmandragora.pt/_/dwn/zip/prj_jardineiraestrelas.zip)

ARQUIVO IMAGEM DESENHOS **2.3 MB**

[https://www.marionetasmandragora.pt/\\_/dwn/zip/drw\\_jardineiraestrelas.zip](https://www.marionetasmandragora.pt/_/dwn/zip/drw_jardineiraestrelas.zip)

ARQUIVO IMAGEM PROCESSO DE CRIAÇÃO **45.2 MB**

[https://www.marionetasmandragora.pt/\\_/dwn/zip/wip\\_jardineiraestrelas.zip](https://www.marionetasmandragora.pt/_/dwn/zip/wip_jardineiraestrelas.zip)

# IMAGEM E COMUNICAÇÃO

- Menções obrigatórias em todo o material promocional:
- Produção: Teatro e Marionetas de Mandrágora
- Apoio: República Portuguesa – Cultura, Juventude e Desporto / Direção-Geral das Artes (com inserção de logótipos), Município de Espinho / Câmara Municipal de Espinho, Município de Gondomar

# CONDIÇÕES GERAIS

- É necessária disponibilidade de acesso e estacionamento para o veículo da companhia (Classe II ou Classe I).
- O promotor deverá disponibilizar um técnico para acompanhamento durante montagem, ensaio e apresentação.
- Para o início da montagem, o espaço deverá encontrar-se limpo e livre de quaisquer equipamentos.
- Qualquer proposta de alteração ao Rider Técnico deverá ser comunicada atempadamente, de forma a permitir que, em conjunto com a equipa técnica e a produção do evento, sejam encontradas as melhores soluções para a viabilização da atividade.
- É necessário disponibilizar camarins individuais adequados para os intérpretes, equipados com água corrente, espelho, cadeira e mesa.
- O promotor deve fornecer garrafas de água para toda a equipa.

# ORÇAMENTO

- Consultar orçamento e, se necessário, solicitar condições específicas para duas ou mais apresentações no mesmo dia, no mesmo local e/ou em dias consecutivos.
- Os valores estão isentos de IVA, ao abrigo do nº 8 do Art. 9º do CIVA.
- Acrescem despesas de deslocação, calculadas com origem em Espinho (valor por km).
- Quando aplicável, o alojamento e as refeições da equipa deverão ser assegurados pelo promotor. Comunicaremos a tipologia dos quartos (preferencialmente singles) e restrições alimentares previamente.

# CONTACTOS

**Direção Artística** 914 514 756 Clara Ribeiro  
**Direção Artística** 938 438 097 Filipa Mesquita  
**Direção Plástica** 938 940 122 enVide neFelibata

[ chamadas para rede móvel nacional ]

geral@marionetasmandragora.pt  
www.marionetasmandragora.pt  
www.index.marionetasmandragora.pt  
www.loja.marionetasmandragora.pt  
www.ei.marionetasmandragora.pt  
www.mar.marionetasmandragora.pt  
www.escoladamarioneta.com  
www.facebook.com/marionetas.mandragora  
www.instagram.com/marionetas\_mandragora  
www.youtube.com/@MarionetasMandragora  
www.youtube.com/watch?v=-2-ig0Oamxo

## **RESIDÊNCIA DA COMPANHIA**

Teatro e Marionetas de Mandrágora  
FACE - Fórum de Arte e Cultura de Espinho  
R. 41 / Av. João de Deus  
4500-198 Espinho, Portugal

## **RESIDÊNCIA DA COMPANHIA**

Estaleiro Marionetas Mandrágora  
Rua do Golfe  
4500-605 Espinho, Portugal

## **CASA EDUCATIVA DA MARIONETA**

Teatro e Marionetas de Mandrágora  
Casa Branca de Gramido  
Tv. Convenção de Gramido 41  
4420-416 Valbom, Gondomar, Portugal

## **PARA EFEITOS DE FATURAÇÃO**

Teatro e Marionetas de Mandrágora  
R. do Quinéu, 75  
4510-122 Gondomar, Portugal

**NIF / VAT** PT 506 322 076

**IBAN** PT50 0035 2074 0000 5488 2304 9

**BIC/SWIFT** CGDIPTPL

*Associação Cultural e Recreativa Teatro e Marionetas Mito do Homem Plantado  
(Marionetas de Mandrágora)  
associação sem fins lucrativos (isenta de IVA ao abrigo do art. 9º do CIVA)*







REPÚBLICA  
PORTUGUESA

CULTURA, JUVENTUDE  
E DESPORTO

*dg*ARTES DIREÇÃO-GERAL  
DAS ARTES



GONDOMAR  
*é Doura*

MUNICÍPIO DE  
**ESPINHO**



Teatro e Marionetas de Mandrágora

[www.marionetasmandragora.pt](http://www.marionetasmandragora.pt)

[geral@marionetasmandragora.pt](mailto:geral@marionetasmandragora.pt)

[www.marionetasmandragora.pt/jardineiraestrelas](http://www.marionetasmandragora.pt/jardineiraestrelas)

*jardineiraestrelas v.29.05.2026*

*dossier gerado com a biblioteca open-source TCPDF + FPDI*

